



ПОСТАНОВЛЕНИЕ

15 июль 2020.

КАРАР

№ 3382

О внесении изменений в постановление
Исполнительного комитета от 24.01.2020
№ 275 «Об установлении публичного сервитута»

В целях осуществления государственного кадастрового учета земельного участка, в соответствии с подпунктом 4 пункта 1 статьи 39.44 Земельного кодекса РФ, пунктом 5.24 Положения о системе муниципальных правовых актов, утвержденного решением Городского Совета от 21.02.2007 № 19/8

ПОСТАНОВЛЯЮ:

1. Внести в постановление Исполнительного комитета от 24.01.2020 № 275 «Об установлении публичного сервитута» следующие изменения:

1) пункт 1 изложить в новой редакции:

«1. Установить публичный сервитут общей площадью 983 кв.м в отношении частей земельных участков с кадастровыми номерами 16:52:000000:20 (обособленный участок с кадастровым номером 16:52:090206:48), 16:52:090206:89, 16:52:090206:857, 16:52:090206:859, 16:52:090206:864, 16:52:090206:1019, 16:52:090206:866, расположенных в промышленно-коммунальной зоне города Набережные Челны, в целях размещения объектов электросетевого хозяйства (линии электропередачи 2КЛ-6кВ и комплектной трансформаторной подстанции).»;

2) пункты 4, 5 изложить в новой редакции:

«4. Срок, в течение которого использование указанных в пункте 1 настоящего постановления земельных участков в соответствии с их разрешенным использованием будет невозможно или существенно затруднено в связи с осуществлением сервитута, -1 год.

5. Использование части земельного участка с кадастровым номером 16:52:090206:857 осуществляется платно.

Размер платы за публичный сервитут рассчитывается в соответствии со ст. 39.46 Земельного кодекса РФ и составляет: 156 (сто пятьдесят шесть) рублей.

Плата за публичный сервитут вносится Открытым акционерным обществом «Сетевая компания» единовременным платежом не позднее шести месяцев со дня принятия настоящего постановления на расчетный счет УФК по РТ (Исполнительный комитет города Набережные Челны Республики Татарстан) ИНН 1650135166 / КПП 165001001, код ОКТМО 92730000, р/с 40101810800000010001 в отделение - НБ Республика Татарстан г. Казань, БИК 049205001, КБК 800 1 11 05012 04 0000 120.»;

3) пункт 6 исключить.

2. Контроль за исполнением настоящего постановления возложить на начальника управления земельных и имущественных отношений Исполнительного комитета Гизатуллина Л.Р.

Руководитель
Исполнительного комитета



Ф.Ш. Салахов

ГРАНИЦЫ ПУБЛИЧНОГО СЕРВИТУТА

Публичный сервитут линии электропередачи 2КЛ-6кВ и комплектной трансформаторной подстанции
(наименование объекта, местоположение границ которого описано (далее - объект))

Раздел 1

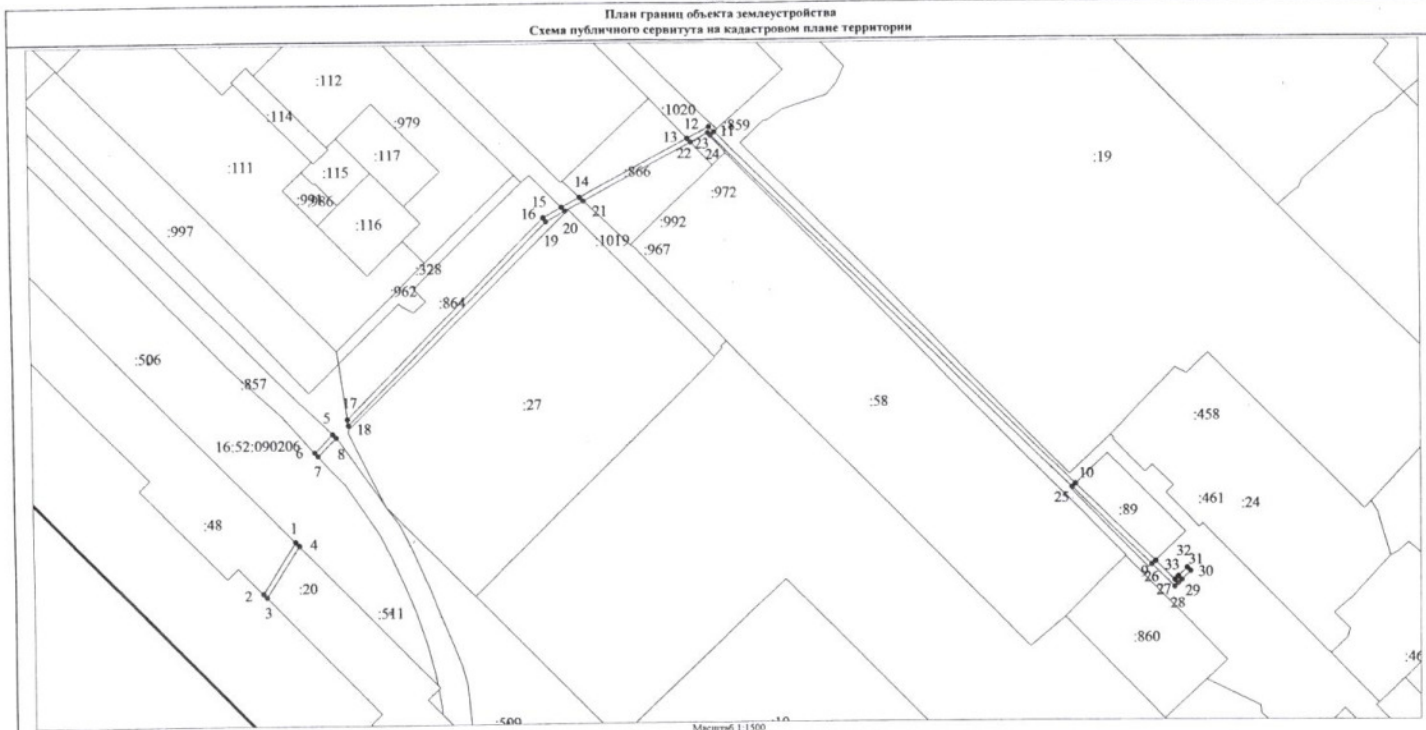
Сведения об объекте		
№ п/п	Характеристики объекта	Описание характеристик
1	2	3
1	Местоположение объекта	Российская Федерация, Республика Татарстан, город Набережные Челны, промзона Промышленно-коммунальная зона
2	Площадь объекта ± величина погрешности определения площади (P ± ΔP)	983 ± 11
3	Иные характеристики объекта	Публичный сервитут установлен в целях размещения объектов электросетевого хозяйства (линии электропередачи 2КЛ-6кВ и комплектной трансформаторной подстанции) на срок 49 лет

Раздел 2

Сведения о местоположении границ объекта					
1. Система координат <u>МСК-16</u>					
2. Сведения о характерных точках границ объекта					
Обозначение характерных точек границ	Координаты, м		Метод определения координат характерной точки	Средняя квадратическая погрешность положения характерной точки (M _t), м	Описание обозначения точки на местности (при наличии)
	X	Y			
1	2	3	4	5	6
1	465148.50	2327084.01	-	0.10	-
2	465127.72	2327070.75	-	0.10	-
3	465126.25	2327072.19	-	0.10	-
4	465147.03	2327085.44	-	0.10	-
1	465148.50	2327084.01	-	0.10	-
5	465192.02	2327099.52	-	0.10	-
6	465184.62	2327092.17	-	0.10	-
7	465183.12	2327093.50	-	0.10	-
8	465190.57	2327100.91	-	0.10	-
5	465192.02	2327099.52	-	0.10	-
9	465138.17	2327428.07	-	0.10	-
10	465169.57	2327396.43	-	0.10	-
11	465311.76	2327253.14	-	0.10	-
12	465313.97	2327250.91	-	0.10	-
13	465309.21	2327242.24	-	0.10	-
14	465285.56	2327199.10	-	0.10	-
15	465281.61	2327191.89	-	0.10	-
16	465277.56	2327184.52	-	0.10	-
17	465197.99	2327105.45	-	0.10	-
18	465195.51	2327105.81	-	0.10	-
19	465275.95	2327185.74	-	0.10	-
20	465280.12	2327193.34	-	0.10	-
21	465284.11	2327200.63	-	0.10	-
22	465307.70	2327243.64	-	0.10	-
23	465311.50	2327250.56	-	0.10	-
24	465310.42	2327251.64	-	0.10	-
25	465168.17	2327394.99	-	0.10	-
26	465136.78	2327426.63	-	0.10	-
27	465127.70	2327435.77	-	0.10	-

Раздел 4

План границ объекта землеустройства
 Схема публичного сервитута на кадастровом плане территории



Масштаб 1:1500

Условные обозначения:

	обозначение границы земельного участка, установленной в соответствии с федеральным законодательством, включенная в ГКН
	обозначение границы публичного сервитута
	обозначение характерной точки границы объекта землеустройства
16:52:090206	кадастровый номер квартала
:864	кадастровый номер земельного участка

И.о. Руководителя Аппарата
 Исполнительного комитета

Н.И. Галиева

